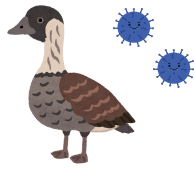


Avian Influenza



Also known as: **Highly Pathogenic Avian Influenza (HPAI) or Bird Flu**

February 12, 2025

What is Avian Influenza?

Avian influenza (bird flu)

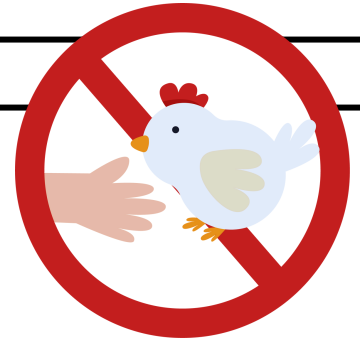
- Spreads mainly among wild birds.
- Sporadically causes illness in poultry and other mammals.
- Rarely causes illness in humans.
- Individuals who spend time with birds or livestock are at greater risk of infection.

Current Situation

- Bird flu is widespread in wild birds worldwide and is causing outbreaks in poultry and U.S. dairy cows.
- Recent human cases have been reported, primarily in people who work closely with animals; no human cases currently in New Jersey.
- Learn more: [CDC Current Situation Summary](#).

What Can the General Public Do?

- **Stay informed and monitor updates to the situation.**
 - State of New Jersey: www.NJ.gov/H5N1
 - CDC: www.cdc.gov/bird-flu/index.html
- **Avoid contact with wild birds or other sick animals.**
- **Do not consume raw, unpasteurized milk or milk products.**
- Cook poultry, beef, and eggs to safe internal food temperatures.
- **Get your seasonal flu shot** to prevent potential co-infection with both bird flu and seasonal flu at the same time.
- After playing outdoors in areas with waterbirds, wash and disinfect clothing, equipment, and footwear. **Wash hands often.**
- Talk to your doctor if you have flu-like symptoms **and** suspect you were exposed to sick or dead birds within the last 10 days.
 - Symptoms may include: cough, sore throat, eye redness/discharge, fatigue, fever, runny nose, muscle pain, stiff joints, headache, difficulty breathing.



Report Dead or Sick Birds:

- **Domestic Birds**
 - NJ Department of Agriculture: **(609) 671-6400**
- **Wild Birds**
 - Hightstown Police Department: **(609) 448-1233 AND**
 - NJ Department of Environmental Protection: **(877) WARN-DEP** or **(877) 927-6337**

West Windsor Health Department

Serving the communities of West Windsor, Robbinsville, and Hightstown
(609) 936-8400





Influenza aviar



También conocido como: **Virus A de la influenza aviar altamente patógeno**
12 de febrero de 2025

¿Qué es la influenza aviar?

Influenza aviar

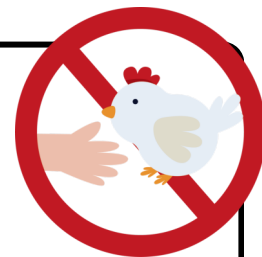
- Se propaga principalmente entre aves silvestres.
- Esporádicamente causa enfermedades en aves de corral y otros mamíferos.
- Rara vez causa enfermedades en humanos.
- Las personas que pasan tiempo con aves o ganado corren un mayor riesgo de infección.

Situación actual

- La gripe aviar está muy extendida entre las aves silvestres de todo el mundo y está provocando brotes en aves de corral y vacas lecheras de Estados Unidos.
- Se han notificado casos humanos recientes, principalmente en personas que trabajan en estrecha colaboración con animales; No hay casos humanos actualmente en Nueva Jersey.
- Aprender más: [CDC resumen de la situación actual](#)

¿Qué puede hacer el público en general?

- **Manténgase informado y controle las actualizaciones de la situación.**
 - Estado de Nueva Jersey: www.NJ.gov/H5N1
 - CDC: espanol.cdc.gov/bird-flu/index.html
- **Evite el contacto con aves silvestres u otros animales enfermos.**
- **No consuma leche cruda ni productos lácteos sin pasteurizar.**
- Cocine aves, carne de res y huevos a temperaturas internas seguras para los alimentos.
- **Vacúnese contra la gripe estacional** para prevenir una posible infección tanto de la gripe aviar como de la gripe estacional al mismo tiempo.
- Después de jugar al aire libre en áreas con aves acuáticas, lave y desinfecte la ropa, el equipo y el calzado. **Lávese las manos con frecuencia.**
- **Hable con su médico si tiene síntomas similares a los de la gripe y cuénteles que estuvo expuesto a aves enfermas o muertas en los últimos 10 días.**
 - Los síntomas pueden incluir: tos, dolor de garganta, enrojecimiento/secreción de los ojos, fatiga, fiebre, secreción nasal, dolor muscular, rigidez en las articulaciones, dolor de cabeza, dificultad para respirar.



Reportar aves muertas o enfermas:

- **Aves domesticas**
 - Departamento de Agricultura de Nueva Jersey: **(609) 671-6400**
- **Aves silvestres**
 - Departamento de policía de Hightstown: **(609) 448-1233 Y**
 - Departamento de Protección Ambiental de Nueva Jersey: **(877) WARN-DEP**
◦ **(877) 927-6337**

Departamento de Salud de West Windsor

Sirviendo a las comunidades de West Windsor, Robbinsville y Hightstown
(609) 936-8400

